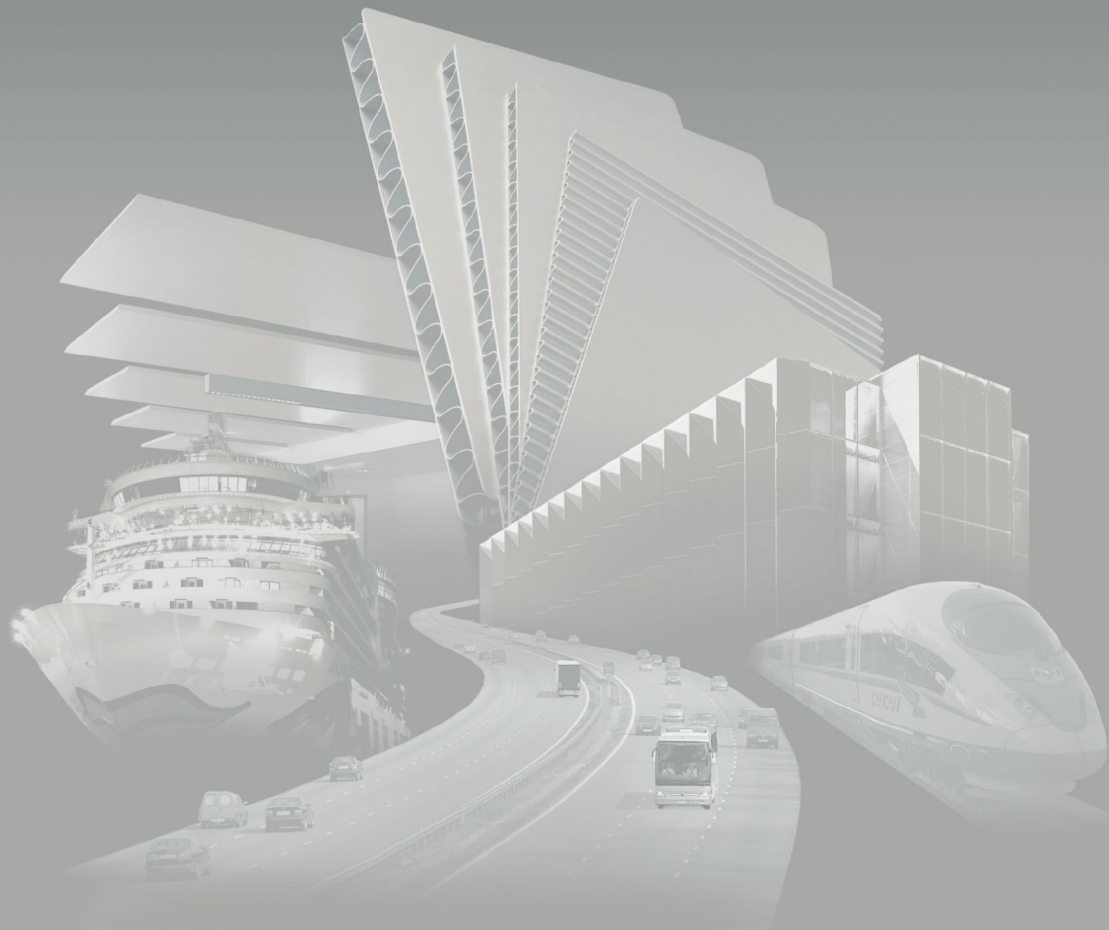
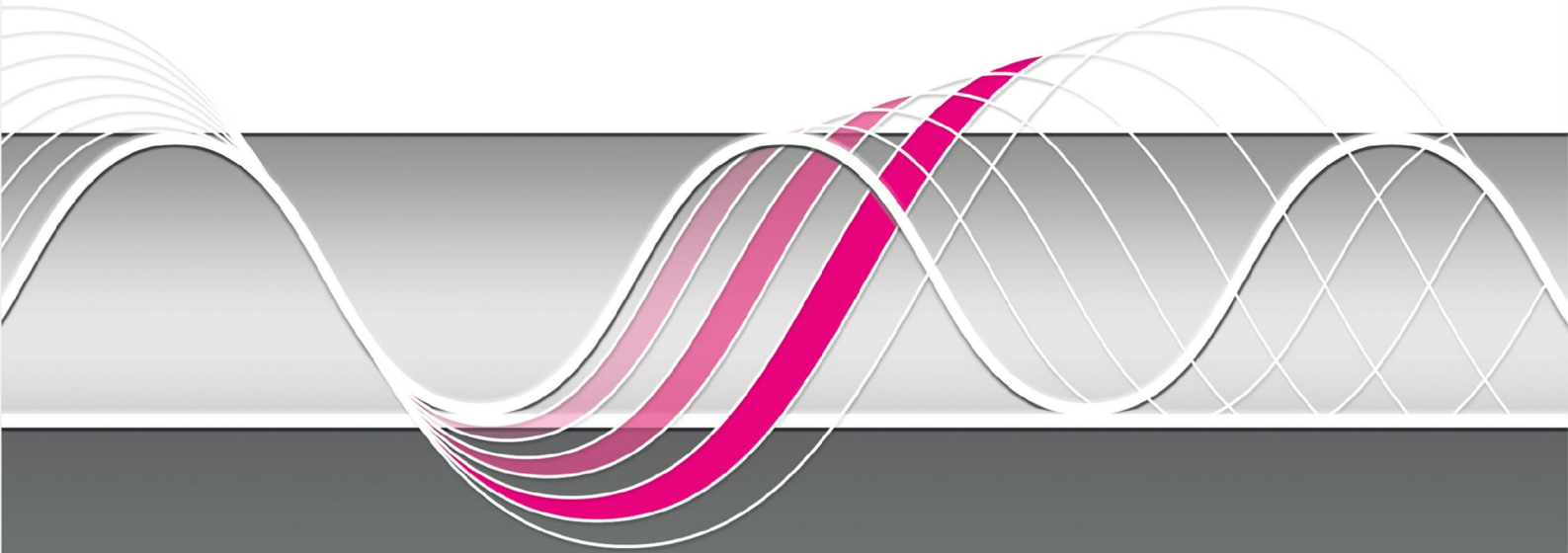
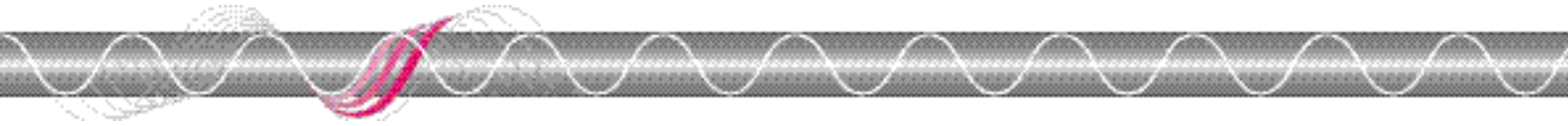


Messe-Preview
Hannovermesse 2012
Metawell GmbH
Halle 6 Stand B24

Metawell
metal sandwich technology





INHALT

Wie die Metawell GmbH ihren Beitrag zur Nachhaltigkeit leistet.....	1
Metawell® – perfekt geeignet für den industriellen Einsatz	2
Systemlieferant von Siemens für Längstrennwände und Abteiltüren für den Schlafwagen RZD ist die Metawell GmbH.	3
Metawell GmbH startet im Fassadenmarkt durch	4
Colour your World – Auf der Suche nach farbenfrohen Fassaden die gleichzeitig „grün“ sind?.....	5
Auch im Inneren eines Gebäudes mit Metawell® auf nachhaltigen Pfaden.....	6
Weitere Informationen über Unternehmen und Produkte	7

BILDER

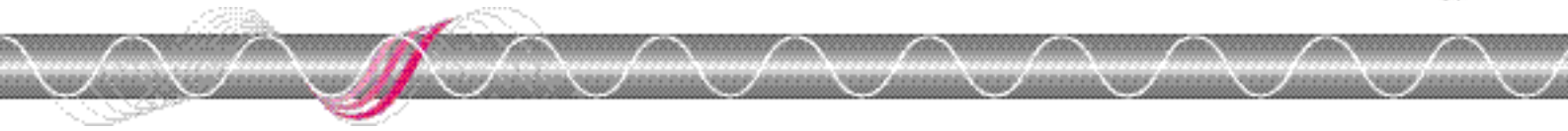
Produktauswahl der Metawell GmbH	8
Logo Metawall.....	8
Ausschnitt aus Farbkarte „Architectural Colours“.....	9

Die Pressemappe in digitaler Form senden wir gerne auf Wunsch zu.

Pressekontakt:

Metawell GmbH
Schleifmühlweg 31
D-86633 Neuburg/Donau

Frau Katharina Schmidt
Marketing Managerin
+49 (0)8431/6715-770
K.Schmidt@metawell.com



Wie die Metawell GmbH ihren Beitrag zur Nachhaltigkeit leistet

Das Leitthema der Hannovermesse „greentelligence“ kommt der Metawell GmbH als Hersteller von Aluminium-Leichtbau-Platten sehr entgegen, da die Vorteile von Leichtbau immer mehr an Bedeutung gewinnen.

Die Anwendungen im **Transportbereich** reichen von Automotive über Schienenfahrzeugbau und Schiffbau. Im Transportwesen liegen die Produktvorteile auf der Hand, da durch die Verwendung von Leichtbaumaterialien eine Gewichtsreduzierung erlangt wird, was zu einer erhöhten Nutzlast bzw. zu einem geringeren Kraftstoffverbrauch führt, wodurch eine Reduzierung des CO²-Ausstoßes erreicht wird.

In Bezug auf **industrielle Anwendungen** wird die Verwendung von Metawell® vor allem deshalb „grün“, da das Gewicht von Maschinenverkleidungen direkten Einfluss auf die Höhe der Transportkosten und dadurch auch auf den entstehenden CO²-Ausstoß hat.

Bei der Realisierung energieeffizienter **Bauprojekte** werden die Produkte der Metawell GmbH auch deshalb eingesetzt – sei es als vorgehängte hinterlüftete Fassade oder als Klimadecke – da das Material uneingeschränkt recyclingfähig ist, und das vor allem ohne vorherige Materialtrennung.

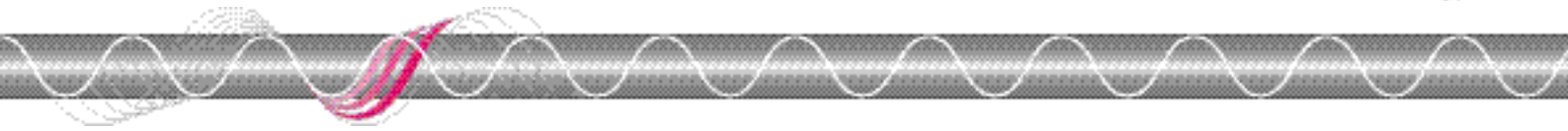
Metawell® – perfekt geeignet für den industriellen Einsatz

Die kontinuierliche Verringerung des Materialeinsatzes und die notwendige Reduzierung des hergestellten Produktgewichtes machen Leichtbaulösungen für industrielle Anwendungen immer interessanter. Ziel dieser Gewichtseinsparungen sind vor allem Kosteneinsparungen bei Transport, hauptsächlich bei notwendiger Luftfracht. Auch bei der Montage von z. B. großflächigen Maschinenverkleidungen können Kosten eingespart werden, da eine Leichtbaulösung weniger Ressourcen erforderlich macht.

Die hervorragenden mechanischen Eigenschaften von Metawell® Aluminium-Leichtbau-Platten sind in diesem Zusammenhang für Industrieanwendungen von großer Bedeutung. Gerade dann, wenn die Rahmenanforderungen vielfältig sind, z. B. bei beweglichen Einhausungsteilen oder Regalsystemen, spielen Metawell® Sandwichplatten ihre Vorteile aus. Aufgrund ihres geringen Eigengewichts, der hohen Biegesteifigkeit in schubsteifen Flächen, der geringen Kriechneigung und der möglichen Schallreduzierung werden bei Anwendungen wie z. B. Einhausungen, Maschinenverkleidungen, Handhabungssysteme, Maschinentische und Elemente für Logistiksysteme immer häufiger Metawell®-Platten eingesetzt.

Zusätzlich stehen dem Produktdesigner durch einfache Verarbeitungsmöglichkeiten und vielfältige Oberflächen grenzenlose Gestaltungsspielräume zur Verfügung.

Bei Betrachtung des gesamten Produkt-Lebenszyklus wird außerdem deutlich, dass eine Einstofflösung wie Metawell® aufgrund der vollständigen Recyclingfähigkeit und das vor allem ohne vorherige Materialtrennung an Bedeutung gewinnt.



Systemlieferant von Siemens für Längstrennwände und Abteiltüren für den Schlafwagen RZD ist die Metawell GmbH.

Anfang 2011 erhielt die Metawell GmbH einen Auftrag über wesentliche Komponenten für den Innenausbau des Schlafwagens. Die ca. 20 Meter lange Längstrennwand (Höhe ca. 2,50 Meter) und zehn Abteiltüren sollten demnach unter Verwendung von Metawell®-Aluminium-Sandwich-Platten realisiert werden. Da die Erstlieferung des bis im Jahr 2014 laufenden Vertrages bereits im Oktober 2011 ausgeliefert wurde, war diese Wahl offensichtlich richtig.

Durch die Leichtbauweise der Aluminium-Sandwich-Platten, welche aus einem wellenförmigen Kern und zwei Aluminium-Deckschichten bestehen, konnten die äußerst strengen Gewichtsvorgaben erfüllt werden. Dies und die Einhaltung russischer und europäischer Brandschutzvorschriften sowie der Einsatz von modernen und ökologisch-nachhaltigen Materialien, war für den Auftraggeber von ausschlaggebender Bedeutung. Durch den ressourcenschonenden Materialeinsatz sowie die vollständige Recyclingfähigkeit des Produktes Metawell® konnte eine umweltbewusste Lösung realisiert werden. Eine weitere positive Eigenschaft der eingesetzten Metawell®-Platte ist die Fähigkeit kurzfristig bis zu 200°C unbeschadet zu überstehen, wodurch die Platte problemlos pulverbeschichtet werden kann. Für den Endkunden führt dies zu einer deutlich ebenmäßigeren Oberfläche, mit höherer Kratzfestigkeit und Reinigungsmittelbeständigkeit.

Relevant für Siemens war außerdem die über 20jährige Erfahrung der Metawell GmbH im Bereich Schienenfahrzeugbau vor allem in Bezug auf das Engineering. Metawell® wurde bereits erfolgreich als Verkleidung und Abdeckung, großformatige Deckenelemente, beheizte und unbeheizte Fußbodensysteme, Sitzstrukturen, Tische und Ablagen sowie Einstiegshilfen bei Schienenbauprojekten eingesetzt.

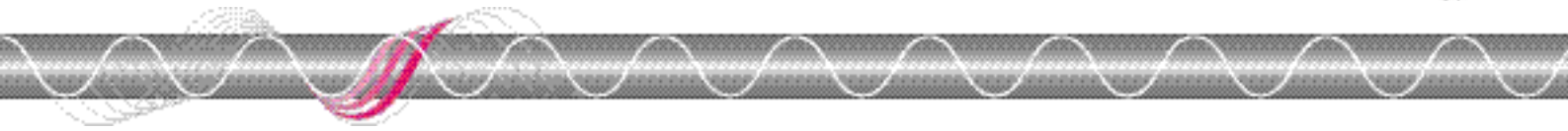
Erwähnenswert ist darüber hinaus, dass die Metawell GmbH sämtliche Komponenten bereits bei Auslieferung vormontiert und somit ein einbaufertiges System an Siemens liefert, wodurch die Montagezeiten am Standort Wien erheblich verkürzt werden.

**Metawell GmbH startet im Fassadenmarkt durch –
mit neuem Produktnamen und facettenreichen Farben und Oberflächen**

Nachdem das Unternehmen Metawell GmbH im Februar 2011 die allgemeine bauaufsichtliche Zulassung vom Deutschen Institut für Bautechnik erhalten hat, ist es jetzt an der Zeit dem Produkt einen Namen in Anlehnung an das Unternehmen und die Anwendung zu geben. Die Entscheidung fiel zu Gunsten von "Metawall".

Metawall eignet sich aufgrund der Produkteigenschaften hervorragend zur Verwendung als vorgehängte hinterlüftete Fassade. Eigenschaften wie außergewöhnliche Planheit, exzellente Biegesteifigkeit sowie geringes Gewicht machen Metawall zur geeigneten Wahl als vorgehängte hinterlüftete Fassade. Der spezielle Materialaufbau, der eigens für die Fassade entwickelte Kantenabschluss sowie die Möglichkeit der unsichtbaren Befestigung mit geeigneten, handelsüblichen Unterkonstruktionen runden das Profil von Metawall ab.

Der Architekt hat die Wahl zwischen den Plattendicken 10 und 15 mm und einer maximalen Größe von bis zu 1470 x 6000 mm. Die Besonderheit des Kantenabschlusses für die 10 mm Metawall-Platte ist, dass bei einem Materialanteil von nur 2,0 mm die Optik einer 10 mm massiven Aluminium-Platte dargestellt wird. Zudem bleibt Metawall auch bei großen Formaten garantiert formstabil und plan und das bei einem Gewicht von nur 5,7 kg/m² bei einer Plattenhöhe von 10 mm. Gewicht pro m² und Aluminiumanteil der Plattenstärken 15 mm, Mindestbestellmengen, Lieferzeiten, zusätzliche Zertifikate sowie der aktuelle Stand von weiteren Zulassungen (wie z. B. Brandschutzklassifizierung A2) können beim Unternehmen jederzeit angefragt werden.



Colour your World – Auf der Suche nach farbenfrohen Fassaden die gleichzeitig „grün“ sind?

Anfang Januar 2012 erschien die Farbkarte „Architectural Colours“ des Unternehmens Metawell GmbH. In Kooperation mit einem renommierten Coil-Lieferanten wurde eine Auswahl von trendigen Farben und Oberflächen zusammengestellt. Das Unternehmen betont jedoch, dass diese Selektion nur als Inspiration dienen soll und das selbst individuelle Designs, weitere Dekore, andere Glanzgrade und Farben nach RAL, NCS, BS und Pantone problemlos realisierbar sind. Eine weitere Art der Farbgebung, was bei vielen anderen Verbundwerkstoffen nicht möglich ist, ist die Pulverbeschichtungsfähigkeit, welche auf Anfrage erhältlich ist.

„Grün“ ist eine vorgehängte hinterlüftete Fassade mit Metawall durch die vollständige Recyclingfähigkeit und das vor allem ohne vorherige Materialtrennung.

Auch im Inneren eines Gebäudes mit Metawell® auf nachhaltigen Pfaden

Ein Trend in Bezug auf nachhaltiges Bauen im Gebäudeinneren ist die Wärme- und Kälteversorgung basierend auf oberflächennaher Geothermie. Hierbei wird mittels einer Wasser-Wärmepumpe die erforderliche Heizwärme aus der Energie des Grundwassers entnommen und zurückgeführt. Die gradgenaue Einstellung der Raumtemperatur sowohl im Sommer als auch im Winter erfolgt über Metawell®-Deckensegel. In Verbindung mit einer mechanischen Lüftung, welche die Frischluftzufuhr übernimmt, müssen lediglich 50% der Raumgrundfläche belegt werden. Wird das Metawell®-Deckensegel perforiert geliefert, übernimmt es sogar noch die Schallabsorption in den Räumen. Aufgrund der hohen Steifigkeit können unterschiedlichste Einbauten, wie z. B. Sprinkler, Melder oder Leuchten problemlos realisiert werden. Erfolgreich eingesetzt wurde Metawell® bereits in zahlreichen Projekten unter anderem bei zwei Münchner Bauprojekten, welche für die Gesamtkonzeption von LEED (Leadership in Energy and Environmental Design) mit Gold und Platin ausgezeichnet wurden.

Weitere Informationen über die Metawell GmbH

Die *Metawell GmbH - metal sandwich technology* produziert sehr leichte und biegesteife Aluminium-Sandwichplatten und vertreibt diese weltweit direkt oder über Allianzen. Neben den Aluminium-Sandwichplatten bietet die Metawell GmbH auch einbaufertige Komponenten und konfektionierte Bauteile für Serien- und Einzelprojekte an. Ein moderner Maschinenpark, umfangreiche Zertifizierungen und Zulassungen sowie 25 Jahre Erfahrung machen die Metawell GmbH zu einem zuverlässigen Partner. Ein hoch qualifiziertes und hoch motiviertes Team entwickelt und fertigt in enger Zusammenarbeit mit dem Kunden konsequente und wirtschaftlich überzeugende Leichtbaulösungen für Anwendungen im Baubereich (Fassaden, Innenausbau, Klimadecken) im Transportbereich (Fahrzeugbau, Schiffsbau, Schienenfahrzeugbau) und im Industriebereich (z. B. Maschinenverkleidungen, Einhausungen, Maschinentische).

Weitere Informationen über die Produkte der Metawell GmbH

Das Produktportfolio der Metawell GmbH besteht aus Aluminium-Leichtbau-Platten mit einem wellenförmigen Kern und einem oder zwei Aluminium-Deckblechen. Alle bei der Herstellung eingesetzten Bleche sind mit einer speziellen Oberflächenbeschichtung versehen, welche einen dauerhaften Klebeverbund gewährleistet und dem Material einen hervorragenden Korrosionsschutz verleiht. Die Materialien zeichnen sich durch absolute Planheit und hervorragende Biegesteifigkeit aus.

- *Metawell*[®] mit einer Gesamtstärke von 5 bis 22 mm eignet sich hervorragend für großformatige Elemente mit attraktiver Oberfläche.
- *Metawell*[®] *Aluflex* ist ein Material mit stark richtungsabhängigen Steifigkeiten. Das gewellte Blech wird mit nur einer Deckschicht verbunden. Diese Struktur ermöglicht eine einfache Formgebung und bringt gebogenen Leichtbauelementen (z. B. gekrümmten Deckenverkleidungen) hohe Steifigkeit.
- *MetaCore*[®] - ist ein speziell für sehr hohe Beanspruchungen entwickeltes Produkt ab 30 mm Plattenstärke.
- *Metawall* ist die Produktvariation von *Metawell*[®] eigens für den Fassadenbau mit speziellem Aufbau und Kantenabschluss in nahezu unbegrenzter Farbvielfalt. *Metawall* kann auf Anfrage auch pulverbeschichtungsfähig hergestellt werden.

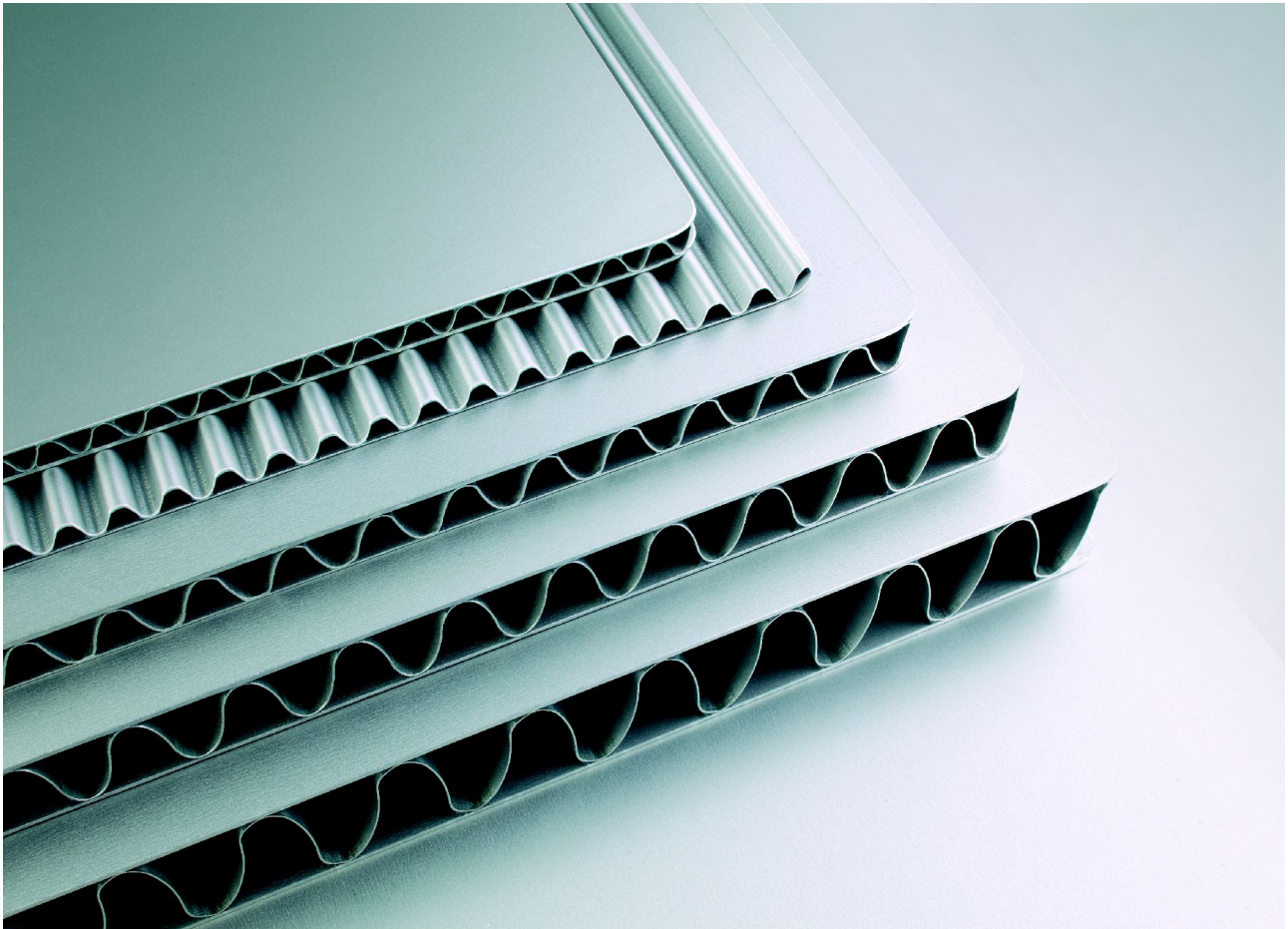
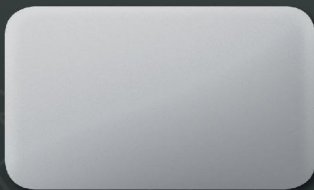


Bild 1: Produktauswahl der Metawell GmbH

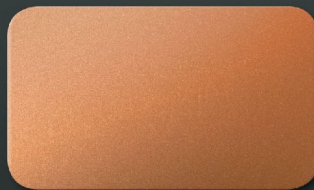
Metawall

Bild 2: Logo Metawall

Look and feel



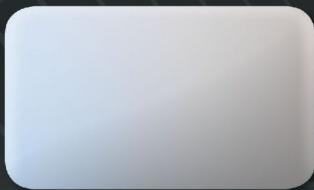
Brilliant Silver Metallic



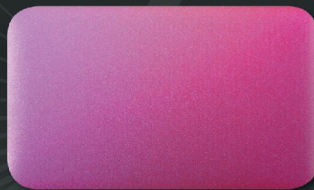
Brilliant Copper Mica



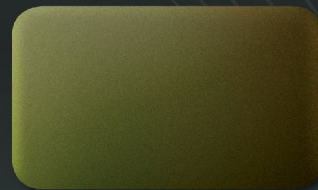
Brilliant Gold Mica



Mica Onyx White-Blue



Mica Amethyst Violet



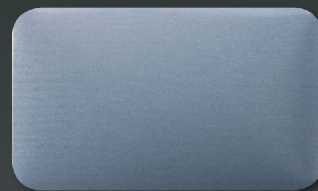
Mica Pyrite Green-Red



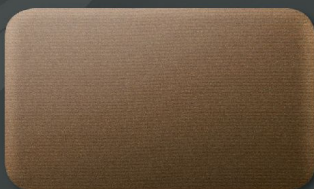
AluNatur Anodized Brushed



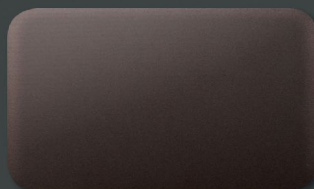
AluNatur Champagne Brushed



AluNatur Sky Blue



AnoMax Middle Bronze / ~ C33



AnoMax Dark Bronze / ~ C34



Decor matt Carbon Design



Bild 3: Ausschnitt aus Farbkarte „Architectural Colours“